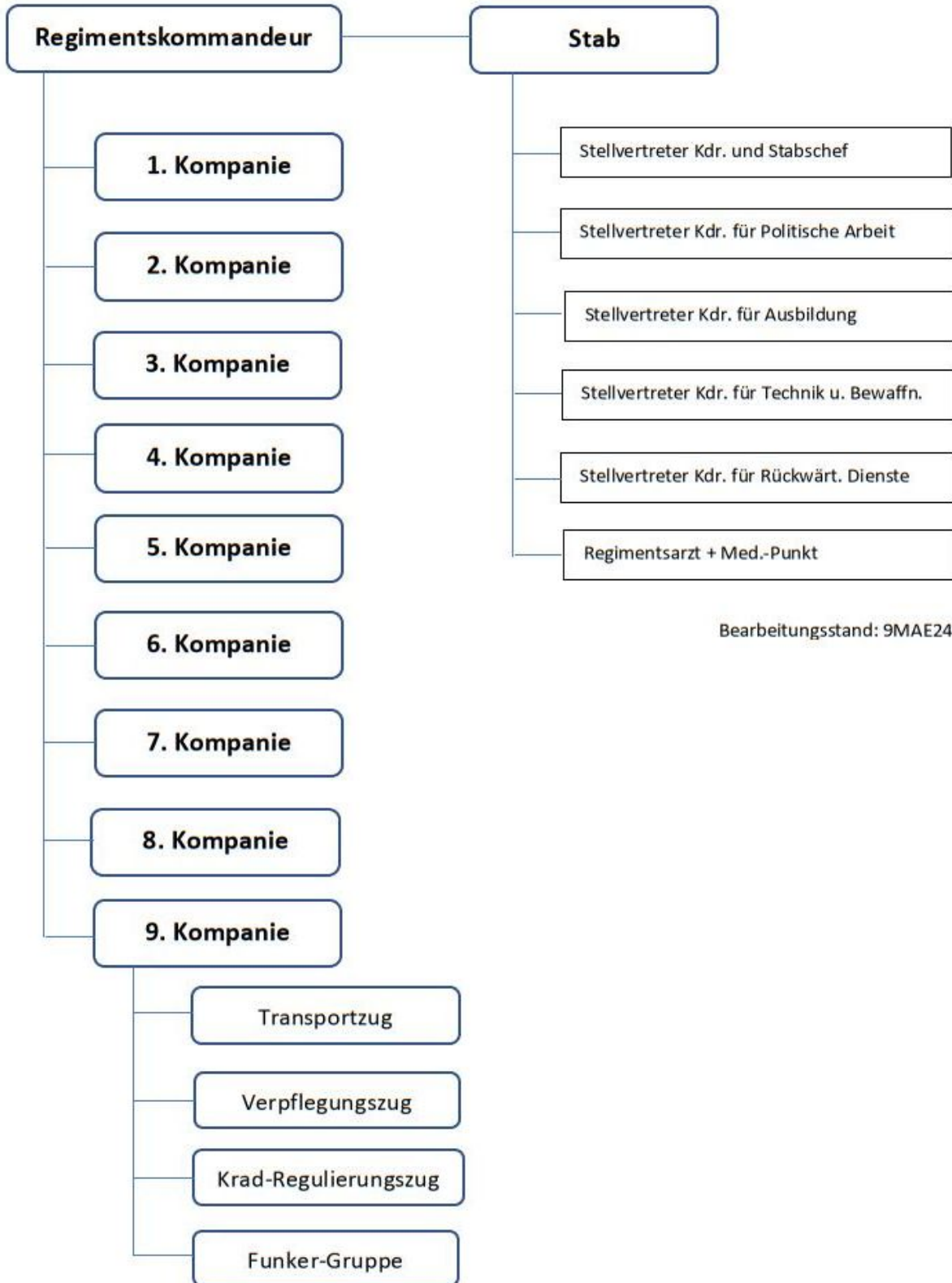


Die Struktur des Kfz-Regiment 2 orientiert sich aufgrund der Besonderheiten der zu erfüllenden Aufgaben (Sicherstellung des Fahrdienstes für das MfNV) nicht an der typischen NVA-Struktur. Denn es fehlte die Bataillons-Ebene, normalerweise gebildet aus jeweils drei Kompanien.

Damit ergab sich eine übersichtliche Struktur:



Bearbeitungsstand: 9MAE24

Unterbringung des Kfz-Regiment 2

Das Kfz-Regiment war an verschiedenen Standorten untergebracht:

1.	Hauptstandort Prötzeler Chaussee	1. Kompanie 2. Kompanie 3. Kompanie 5. Kompanie 6. Kompanie 7. Kompanie 8. Kompanie 9. Kompanie
2.	Garagenkomplex Wriezener Straße (Wohnheim)	Teile der 1. Kompanie
3.	Außenstelle Berlin	4. Kompanie

