

## Inhalt

- [Feldkochtechnik](#)
  - [Bilder](#)
  - [Technische Daten Feldküche FKÜ 180/72](#)
  - [Technische Daten WTA 900/69](#)
  - [Videos zu NVA - "Feldkochen"](#)
- 

## Feldkochtechnik

Die Feldkochtechnik des Kfz-Regiment 2 war im Bestand der [9. Kompanie](#) (Küchenzug). Dazu zählten:

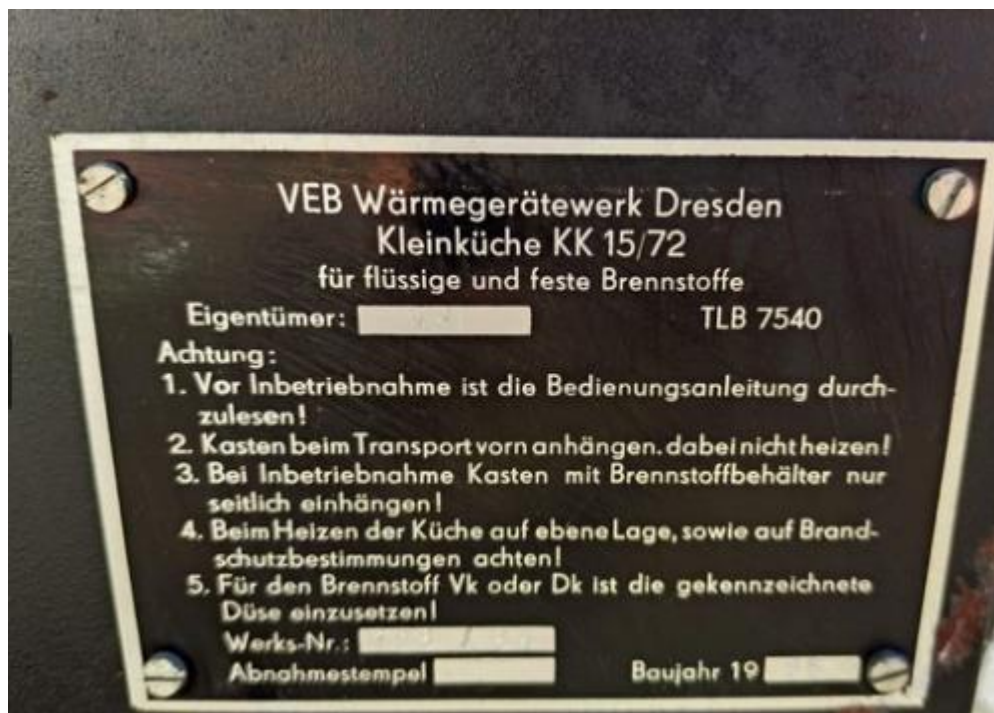
4	Feldküchen Fkü 180/72 M
4	Wassertransportanhänger 900/69

Außerdem verfügte das Regiment über 6 **Kleinküchen** KK 15/72.



Kleinküche KK15/72

---



Typenschild der Kleinküche KK15/72

---

Weitere Küchen- und Kühltechnik wurde im Bestand der [6. Kompanie](#) und der [7. Kompanie](#) geführt. So. z.B. W50 Kühlfahrzeuge, Kühlanhänger, Wassertankwagen und Speiseanhänger. Diese Technik war jedoch für das MfNV bestimmt.

---

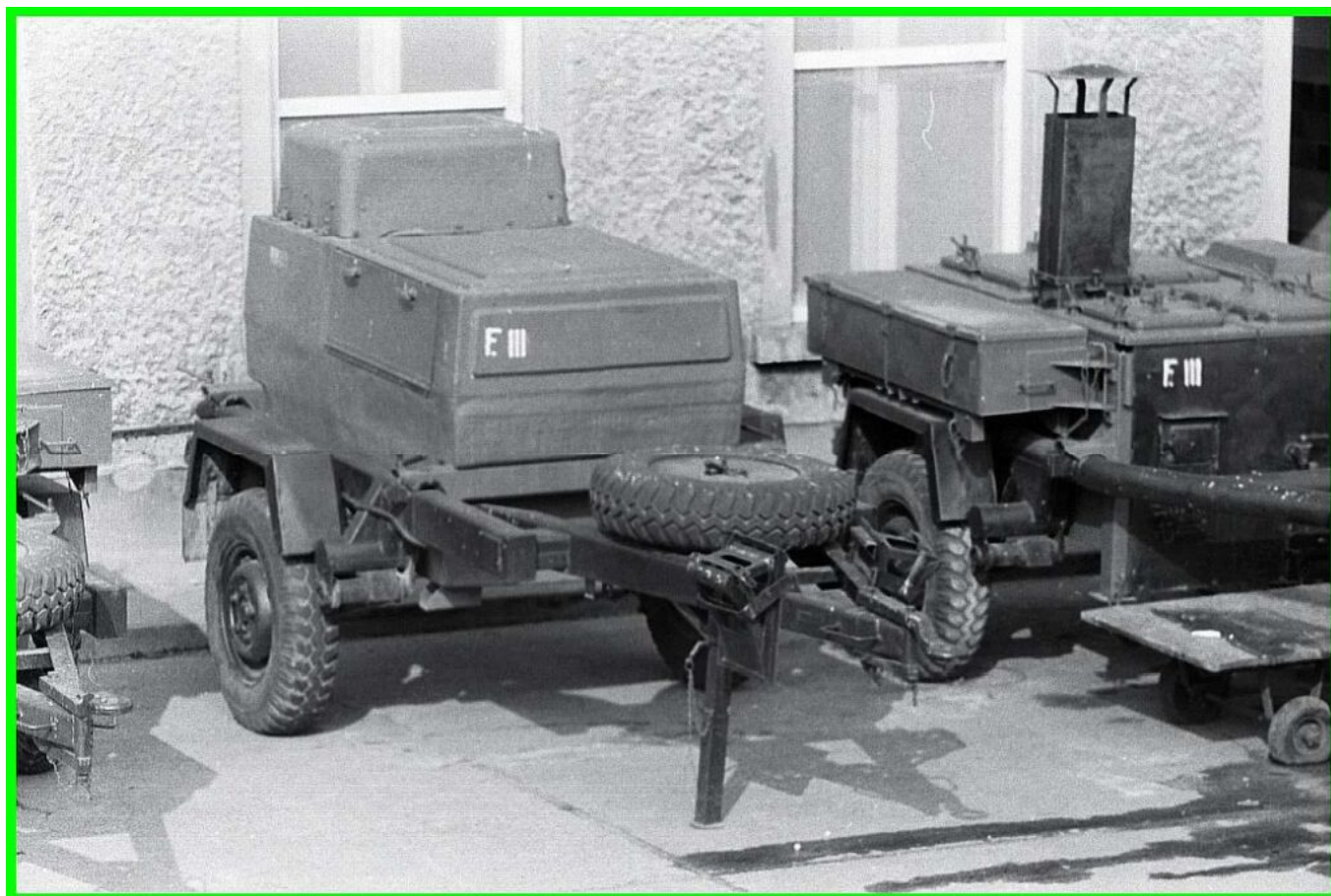
## Bilder



Feldküche FkÜ 180/72 des Küchenzuges des Kfz-Regiment 2

### **Technische Daten Feldküche FKÜ 180/72**

- Gesamtgewicht mit Zubehör bei leeren Kesseln: 1260 kg.
  - Gesamtgewicht mit Zubehör bei gefüllten Kesseln: 1600 kg.
  - Gesamtlänge: 4200 mm.
  - Gesamtbreite: 1955 mm.
  - Höhe bis Kesselrand: 1260 mm.
  - Gesamthöhe bei ausgefahrenem Schornstein: 2970 mm.
  - Gesamthöhe bei eingefahrenem Schornstein: 2640 mm.
-



Wassertransportanhänger WTA 900/69 des Küchenzuges vom Kfz-Regiment 2

## Technische Daten WTA 900/69

Anhängegerät	WTA 900/69
Länge	4.060 mm
Breite	1.772 mm
Höhe	1.760 mm
Spurweite	1.542 mm
Bodenfreiheit	360 mm
Masse	1.580 kg



Füllmenge	900 l
Fahrgestell	1,2 Mp TGL 23 279
Bereifung	7.50-16 ND
Federung	Schraubenfedern
Elektrische Anlage	12 V
Lochdurchmesser Zugöse	80/55 mm
Anhängehöhe	615, 710, 790, 860 mm
Zusatzausrüstung	



Feldküche Fkü 180/72 M im Einsatz bei einer Kompanieübung der 5. Kompanie des Kfz-Regiment 2

## Videos zu NVA -„Feldkochen“

---