

- [Führungspersonal](#)
 - [Unterbringung der 4. Kompanie](#)
 - [Aufgaben](#)
 - [Bewaffnung](#)
 - [Technik](#)
-

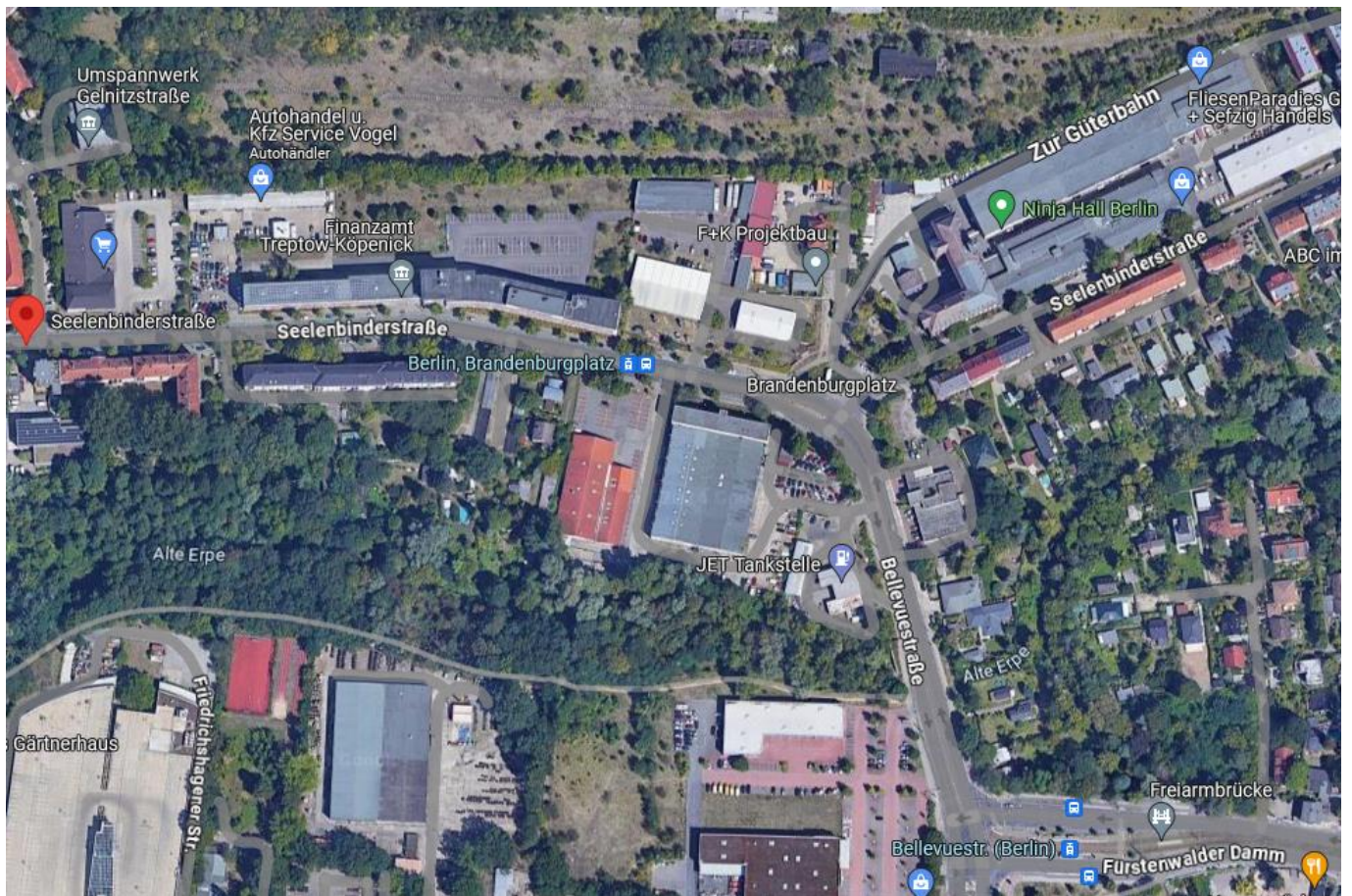
Führungspersonal

KC	Major Rickmann,
Hfw	
PA	Hptm Wetzel
TA/TB	Hptm Palleit
Zugführer	Hptm Wonneberger

Unterbringung der 4. Kompanie

Die 4. Kompanie war in Berlin im Stadtbezirk Köpenik untergebracht. Dieser Gebäudekomplex hat eine lange Geschichte und steht jetzt unter Denkmalschutz. Informationen zu diesem Gebäudekomplex sind in diesem Beitrag zu finden:

[Polizeidienstschule Köpenik](#)



ehemaliger Standort der 4. Kompanie des Kraftfahrzeugregiment 2 in der Werner Seelenbinder-Straße

Aufgaben

In Strausberg als „Hauptstadt der NVA“ war der Hauptteil des Ministeriums für Nationale Verteidigung (MfNV) disloziert. Daneben gab es in der Hauptstadt der DDR – Berlin – Außenstellen des MfNV bzw. der Verwaltungen, die auch fahrtechnisch „betreut“ werden mussten. Und das wurde durch die 4. Kompanie als reine PKW – Fahrkompanie sichergestellt. Damit wurden Fahrwege von Strausberg nach Berlin und zurück vermieden.

Die 4. Kompanie verfügte auch über eine Werkstatt, die von 2 Schlossern betreut wurde. Dort konnten kleinere Reparaturen sowie Wartungsarbeiten durchgeführt werden.

Bewaffnung

Waffentyp
Pistole M (Makarow)
MPi (Kalaschnikow)

Technik

Art	Typ
PKW	AWE (Wartburg 353)
PKW	WAZ 2103 (LADA)
PKW	